

FAI PARTE DEL GRUPPO
ARANCIONE ->

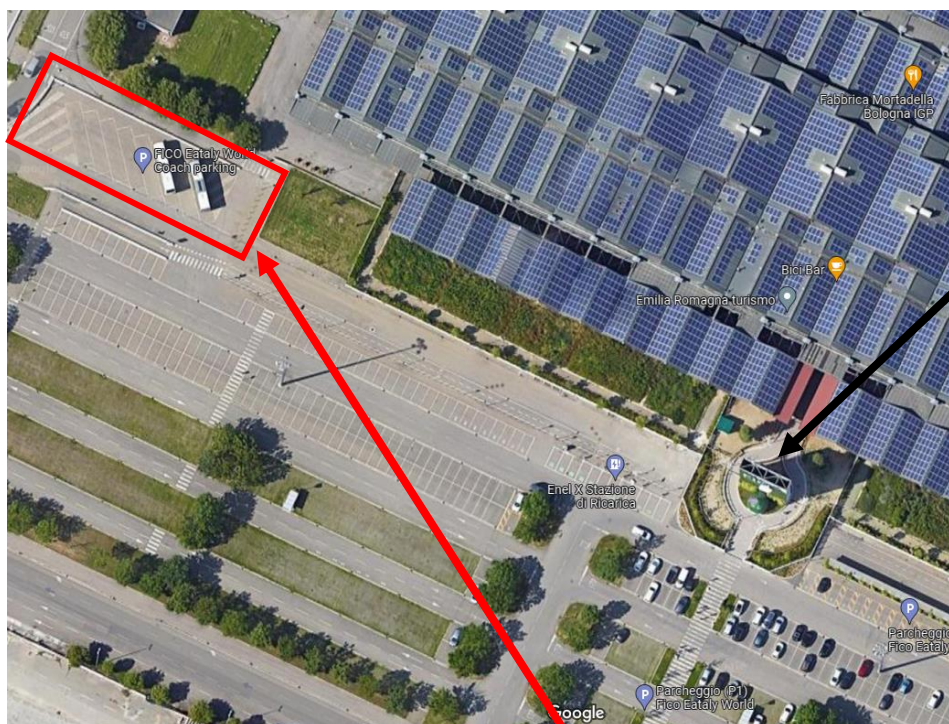


ESPERIENZA 2: #Turismo percorso B

Una passeggiata che partirà da piazza Nettuno per ammirare il "Gigante". Si visiterà, poi, palazzo Comunale, con il suo cortile, lo scalone e la sala Farnese, per arrivare alla Sala Borsa, che ospita la civica Biblioteca Multimediale. Non possono mancare i famosi portici e le torri della città! - Durata: circa 2 ore

PER CHI FRUISCE DEL PULLMAN/NAVETTA AIDP

Ritrovo ore 14.15 **davanti al pullman** situato a FICO nello spazio indicato nella cartina sottostante e partenza ore 14.30.



Ingresso
principale
FICO

PULLMAN PER BOLOGNA EXPERIENCE

Ciascun pullman avrà un cartello colorato posizionato nel cruscotto: **ciascun partecipante avrà cura di salire nel pullman che espone il colore del proprio gruppo** (esempio: se faccio parte del gruppo "arancione", salirò sul pullman che espone il cartello arancione). Alcuni pullman potrebbero

accogliere sia partecipanti di un gruppo (es. gruppo “arancione), che partecipanti di un altro gruppo (es. gruppo “giallo”): in questo caso il pullman esporrà sul cruscotto entrambi i colori.

Potrai lasciare eventuali valigie nel bagagliaio del pullman per poi riprenderle al termine della visita.

Il **luogo di ritrovo** con la guida turistica è l’autostazione delle corriere di Bologna, al capolinea n. 25.

La vostra guida avrà in mano un grande cartello di colore **ARANCIONE** per facilitarne l’identificazione: appena scesi dal pullman, avvicinatevi quindi alla vostra guida.

PER CHI ARRIVA CON MEZZI PROPRI (partenza consigliata da FICO: ore 14.15)

Entro le ore 15.00 in autostazione delle corriere al capolinea n. 25. L’**Autostazione di Bologna** è localizzata in **Piazza XX Settembre 6**, all’inizio di via Indipendenza, presso Porta Galliera, nel centro della città. Si consigliano il parcheggio sottostante l’autostazione oppure il parcheggio Masini, vista la vicinanza con il luogo di ritrovo.

Al **capolinea 25**, troverete la vostra guida turistica e il resto del vostro gruppo: avrete cura di avvicinarvi alla guida che avrà in mano un grande cartello di colore **ARANCIONE**.

PER TUTTI

La visita avrà inizio alle ore 15.00: ciascun/a partecipante sarà dotato/a di auricolari che andranno riconsegnati alla guida al termine dell’esperienza.

Per qualsiasi necessità (ad esempio: se durante il percorso dovessi smarrire il tuo gruppo), ci saranno due amici del gruppo AIDP Emilia- Romagna a tua disposizione:

TUTOR DEL GRUPPO ARANCIONE	Maria Grazia Bonzagni	cell. 338 1375580
TUTOR DEL GRUPPO ARANCIONE	Luigi Torlai	cell. 348 0196242

Le attività di Bologna Experience del sabato pomeriggio termineranno alle **17.30 al Capolinea n. 25 dell’autostazione delle corriere**. I bagagli eventualmente lasciati nel pullman, saranno ritirabili a partire dalle 17.30 nei medesimi pullman parcheggiati in autostazione.

Una volta terminate le esperienze turistiche del sabato pomeriggio, per coloro che non abbiano utilizzato car-sharing o non siano arrivati mezzo proprio, ma abbiano necessità di rientrare negli hotel convenzionati, è previsto un servizio di **riaccompagnamento dall’autostazione delle corriere a FICO e a seguire agli hotel convenzionati**. Le navette partiranno poco dopo le 17.30 sempre dal capolinea n. 25 ed esporranno un cartello che indica la destinazione **FICO + i nomi degli hotel convenzionati**. Per coloro che dall’autostazione delle corriere dovessero aver necessità di prendere un treno, la stazione centrale di Bologna dista circa 200 metri ed è raggiungibile comodamente a piedi.