

FAI PARTE DEL GRUPPO
BLU ->

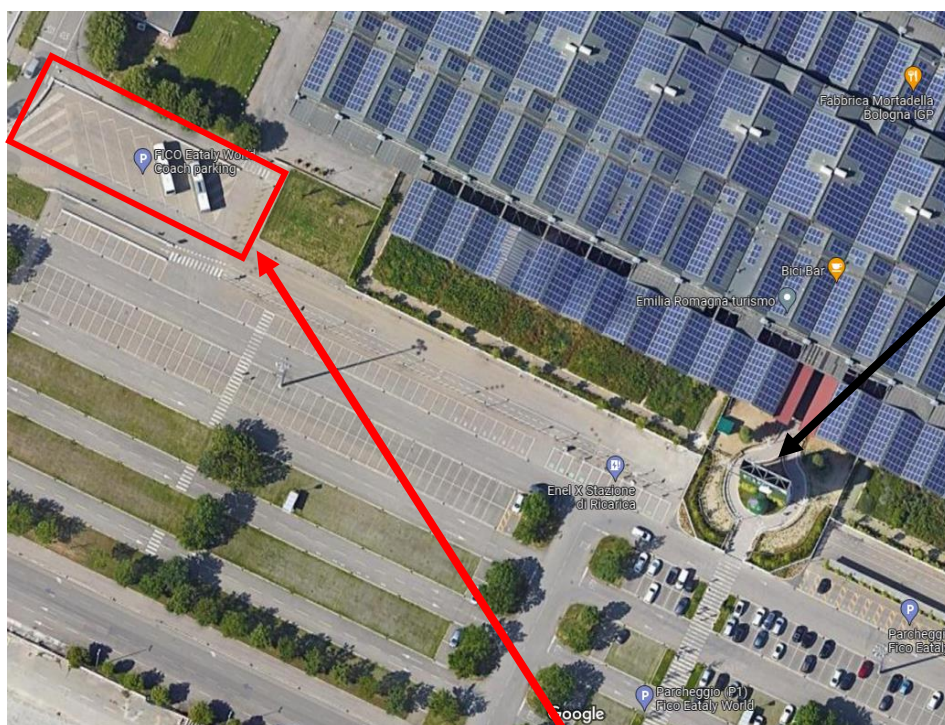
ESPERIENZA 3: #Sport

Una camminata che parte dall'Arco del Meloncello fino al Santuario di San Luca, per poi visitare la basilica, scoprendo le leggende e gli aneddoti del portico più lungo del mondo. L'accompagnamento sarà fatto dal Prof. Mirko Bertolini (esperto di storia e d'arte e docente di scuola superiore) ed avrà un taglio di tipo storico /culturale con un focus sulle tradizioni bolognesi. Durata: circa 2 ore

Si consigliano scarpe comode per effettuare la passeggiata di circa 4 km (di cui 2km in salita, con una pendenza media del 10% e un dislivello di 200 metri).

PER CHI FRUISCE DEL PULLMAN/NAVETTA AIDP

*Ritrovo ore 14.15 **davanti al pullman** situato a FICO nello spazio indicato nella cartina sottostante e partenza ore 14.30. .*



Ingresso
principale
FICO

PULLMAN PER BOLOGNA EXPERIENCE

*Ciascun pullman avrà un cartello colorato posizionato nel cruscotto: **ciascun partecipante avrà cura di salire nel pullman che espone il colore del proprio gruppo** (esempio: se faccio parte del gruppo*

*“BLU”, salirò sul pullman che espone il cartello **BLU**). Alcuni pullman potrebbero accogliere sia partecipanti di un gruppo (es. gruppo “**BLU**”), che partecipanti di un altro gruppo (es. gruppo giallo): in questo caso il pullman esporrà sul cruscotto entrambi i colori.*

Potrai lasciare eventuali valigie nel bagagliaio del pullman per poi riprenderle al termine della visita.

*Il pullman arriverà in Piazza della Pace; il **luogo di ritrovo** alle ore 15.00 con la guida - Prof. Mirko Bertolini è l’Arco del Meloncello, all’angolo con il bar Billi (Via Pietro de Coubertin, 1b – Bologna).*

PER CHI ARRIVA CON MEZZI PROPRI

***Appuntamento entro le ore 15.00 all’Arco del Meloncello.** Si consiglia il parcheggio in Piazza della Pace, vista la vicinanza con il luogo di ritrovo. Il **luogo di ritrovo** con la guida Prof. Mirko Bertolini è l’Arco del Meloncello, all’angolo con il bar Billi (Via Pietro de Coubertin, 1b – Bologna).*

PER TUTTI

***La visita avrà inizio alle ore 15.15:** la guida farà una prima presentazione, poi ci darà l'avvio a piedi; lui ci anticiperà poi in vespa per ritrovarci a metà percorso dopo la curva delle orfanelle e terminerà insieme la salita con noi a piedi. Dopo la visita al Santuario, **il rientro fino all’Arco del Meloncello** avverrà senza la guida, ma accompagnati da tre amici del gruppo AIDP Emilia-Romagna che conoscerete in pullman: per qualsiasi necessità (ad esempio, anche se durante il percorso dovessi smarrire il tuo gruppo), gli amici del gruppo AIDP Emilia- Romagna a tua disposizione saranno:*

TUTOR DEL GRUPPO BLU	Rossella Seragnoli	cell. 349 6740528
TUTOR DEL GRUPPO BLU	Marco Verga	cell. 346 1277476
TUTOR DEL GRUPPO BLU	Angela Balducci	cell. 366 9136978

*Il percorso si **concluderà all’Arco del Meloncello alle ore 17.00**; coloro che sono arrivati in pullman, lo ritroveranno in Piazza della Pace e alle **17.10 il pullman partirà per l’autostazione delle corriere capolinea 25**, ove farà arrivo alle 17.30 ca. I bagagli eventualmente lasciati nel pullman, saranno ritirabili nel medesimo pullman non appena giunti in autostazione delle corriere.*

*Una volta terminate le esperienze turistiche del sabato pomeriggio, per coloro che non abbiano utilizzato car-sharing o non siano arrivati mezzo proprio, ma abbiano necessità di rientrare negli hotel convenzionati, è previsto un servizio di **riaccompagnamento con una differente navetta/pullman dall’autostazione delle corriere a FICO e a seguire agli hotel convenzionati**. Le navette partiranno poco dopo le 17.30 sempre dal capolinea n. 25 ed esporranno un cartello che indica la destinazione **FICO + i nomi degli hotel convenzionati**.*

Per coloro che dall’autostazione delle corriere dovessero aver necessità di prendere un treno, la stazione centrale di Bologna dista circa 200 metri ed è raggiungibile comodamente a piedi.