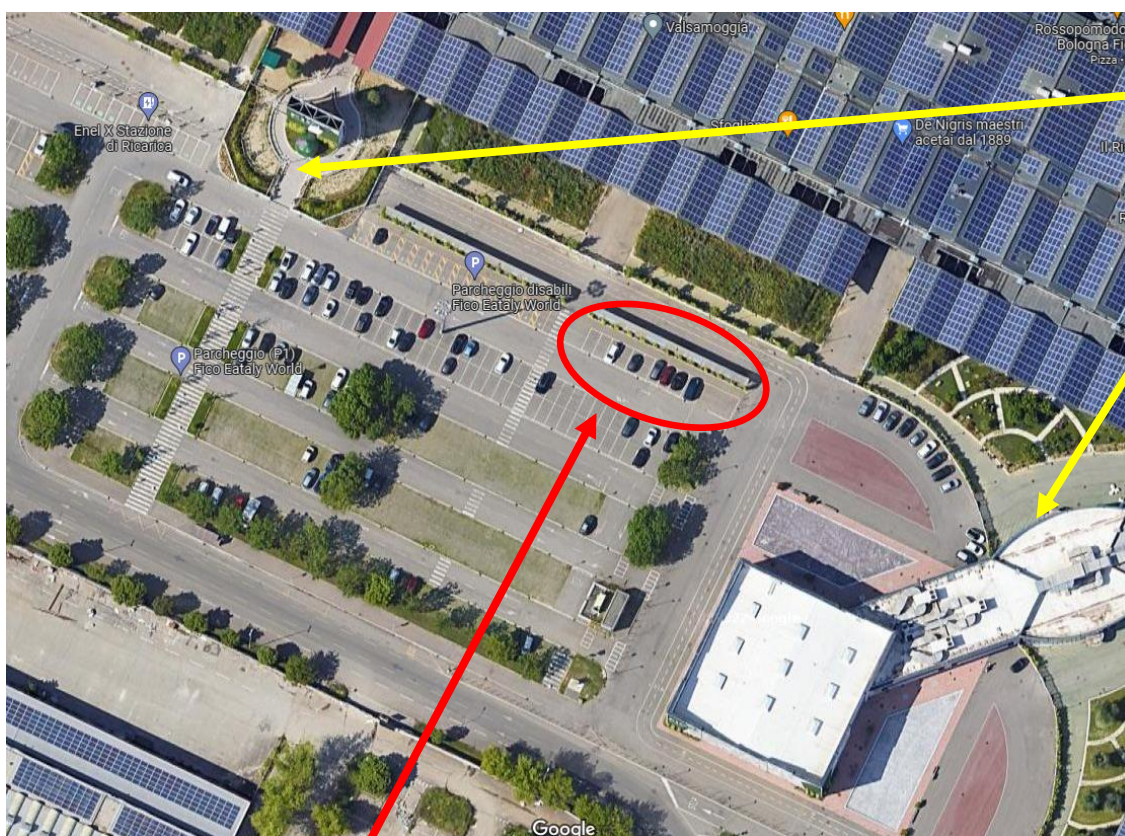


PROGRAMMA ACCOMPAGNATORI

GIORNATA 1 – VENERDI 7/10/2022 ORE 9.30

- CASEIFICIO 4 MADONNE (MODENA)
- VISITA GUIDATA DEL CENTRO STORICO DI MODENA

Ore 9.30 ritrovo all'interno di FICO Eatalyworld in via Paolo Canali 8, nel luogo cerchiato in rosso nella immagine sottostante ("Ritrovo davanti al Pullman per Modena").



Ingresso
principale
FICO

INGRESSO
area
Congresso
AIDP

RITROVO DAVANTI AL PULLMAN PER MODENA

*Sarà presente in qualità di accompagnatore il **dott. Sergio Finelli** (guida turistica, **cell. 347.2263826**) per l'intera giornata.*

Ciascun/a partecipante riceverà il **badge del Congresso AIDP**. La consegna sarà a cura di **Massimiliano Nucci** del gruppo AIDP Emilia-Romagna.

ore 10.00 Partenza in pullman direzione Modena

ore 11.00 ca. Arrivo presso **Caseificio 4 Madonne** (sito in STRADA LESIGNANA, 130 – Modena) con visita guidata e degustazione. Durata del tour: circa 1 ora

Questa esperienza è offerta da:  **EMILBANCA**
BCC CREDITO COOPERATIVO

La degustazione include: 4 stagionature di Parmigiano Reggiano (12 – 18 – 24 – 36 mesi), ricotta, tosone (formaggio tenero e leggero che non contiene sale) e crema spalmabile di Parmigiano Reggiano su pane. Il tutto accompagnato da assaggi di Aceto Balsamico Tradizionale di Modena, marmellata e mostarda. Il vino in abbinamento sarà Lambrusco o Pignoletto.

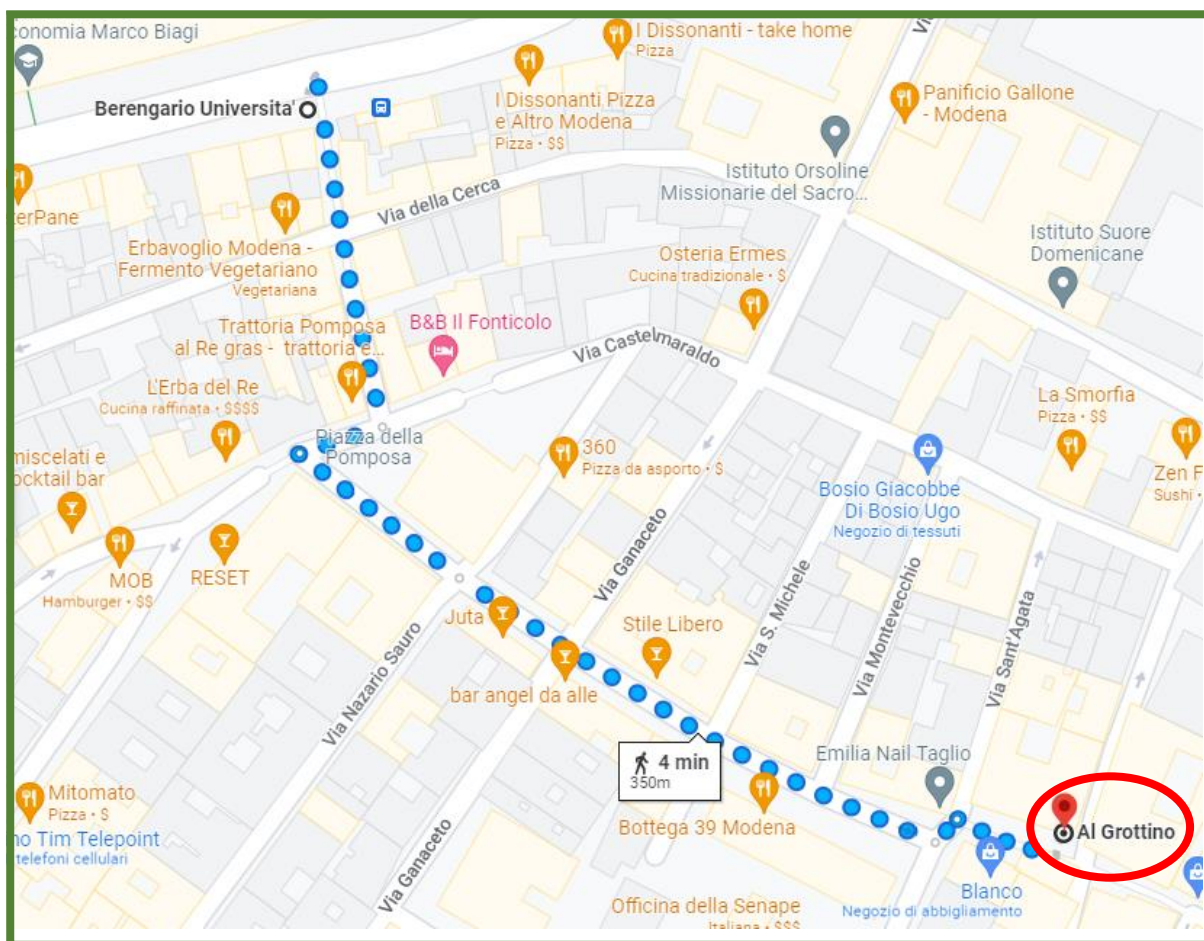
ore 12.45-13.00 ca. pranzo presso il **Ristorante “Il grottino”**, via del taglio n. 26 – Modena – tel. 059.223985

Nota: Il pullman scaricherà i partecipanti a Modena centro, all’angolo tra via Jacopo Berengario e via del Voltone.

Per raggiungere il ristorante:

- *Procedere in direzione sud su Via del Voltone verso Via della Cerca (88 m) ↶*
- *Svoltare a destra e prendi Via Castelmaraldo (22 m)*
- *Svoltare a sinistra e prendi Piazza della Pomposa (50 m) ↑*
- *Continua su Via Del Taglio (130 m) ↶*
- *Svoltare a sinistra e prendi Piazza Giacomo Matteotti (8 m) ↶*
- *Svoltare a destra e prendi Via Del Taglio*
- *La destinazione è sulla sinistra (al numero 26 di via del Taglio)*

(si veda anche mappa successiva col percorso)



Menù ADULTI

A scelta tra proposta 1 e proposta 2 (due alternative tra cui scegliere direttamente al ristorante):

Proposta 1

- *BIS DI PRIMO* composto da due piatti tipici dell' Emilia: tortelloni Vecchia Modena (tortelloni con crema di parmigiano, prosciutto crudo di parma e aceto balsamico) e gramigna alla salsiccia.
- *DOLCE*: Frutta macedonia o tiramisù
- *ACQUA* e una *BIBITA A PERSONA* tra birra piccola o calice di vino della casa (Lambrusco o prosecco)
- *Caffè*

Proposta 2

- *arrosto di manzo con patate al forno*
- *DOLCE*: Frutta macedonia o tiramisù

- ACQUA e una BIBITA A PERSONA tra birra piccola o calice di vino della casa (Lambrusco o prosecco)
- Caffè

Menù BAMBINI

A scelta tra proposta 1 e proposta 2 (due alternative tra cui scegliere direttamente al ristorante):

Proposta 1

- BIS DI PRIMI
- DOLCE: Frutta macedonia o tiramisù
- ACQUA e una BIBITA A PERSONA

Proposta 2

- Tortellini alla panna.
- DOLCE: Frutta macedonia o tiramisù
- ACQUA e una BIBITA A PERSONA

Nel caso ci fossero intolleranze o preferenze vegetariane verranno proposte alternative.

Ore 14.15 ca. Visita guidata del centro storico di Modena:

Passeggiata all'aperto, visita del cuore della città. In particolare, si visiteranno il complesso romanico medioevale composto da: Duomo, Piazza Grande, Chiesa di San Vincenzo, palazzo comunale, piazza Accademia, visita esterna palazzo ducale e Torre Ghirlandina.

La visita guidata sarà effettuata dalla guida turistica dott. Sergio Finelli, che accompagna il gruppo fin dal mattino.

Ore 16.15 imbarco nel pullman e partenza per Bologna

Il pullman caricherà i partecipanti a Modena centro, all'angolo tra via Jacopo Berengario e via del Voltone (stesso punto in cui è avvenuta la discesa prima di pranzo) e successivamente partirà verso Bologna.

Ore 17.30 ca. rientro a Fico e a seguire tappe negli hotel convenzionati e (se richiesto da qualche partecipante) stazione FFSS centrale.

Dalle ore 20.00 Aperitivo e – a seguire - Cena presso Hotel Savoia Regency – via del pilastro 2 Bologna

*Orario rientro in pullman/navetta verso hotel convenzionati (solo verso hotel convenzionati, no altre destinazioni) alle **ore 00.30 dall'entrata** principale dell'hotel.*

GIORNATA 2 – SABATO 8/10/2022

FICO EATALYWORLD è divertirsi, mangiare, imparare, approfondire.

Sono tante le opportunità che si concentrano nel parco del cibo più grande al mondo: un [luna park](#), [animali](#), [le aree esterne](#) e ogni congressista ha il ticket di ingresso incluso!

AIDP propone al gruppo degli accompagnatori di viverlo appieno la mattina con le seguenti attività:

Ore 9.45 ritrovo accompagnatori (*ritrovo al desk* **informazioni AIDP nel Centro Congressi di FICO, munite/i del proprio badge**)

Ore 10.00 Laboratorio di Pizza a cura del ristorante Rosso pomodoro

Ore 11.00 visita guidata del parco (disponibile ogni mezz'ora dal punto accoglienza)

Ore 13.15 pranzo con i congressisti presso il Frutteto di FICO

Qualora si desiderasse consultare le altre proposte pensate da Fico Eatalyworld per i propri visitatori e prenotare le esperienze lo si potrà fare in autonomia [consultando il sito](#).